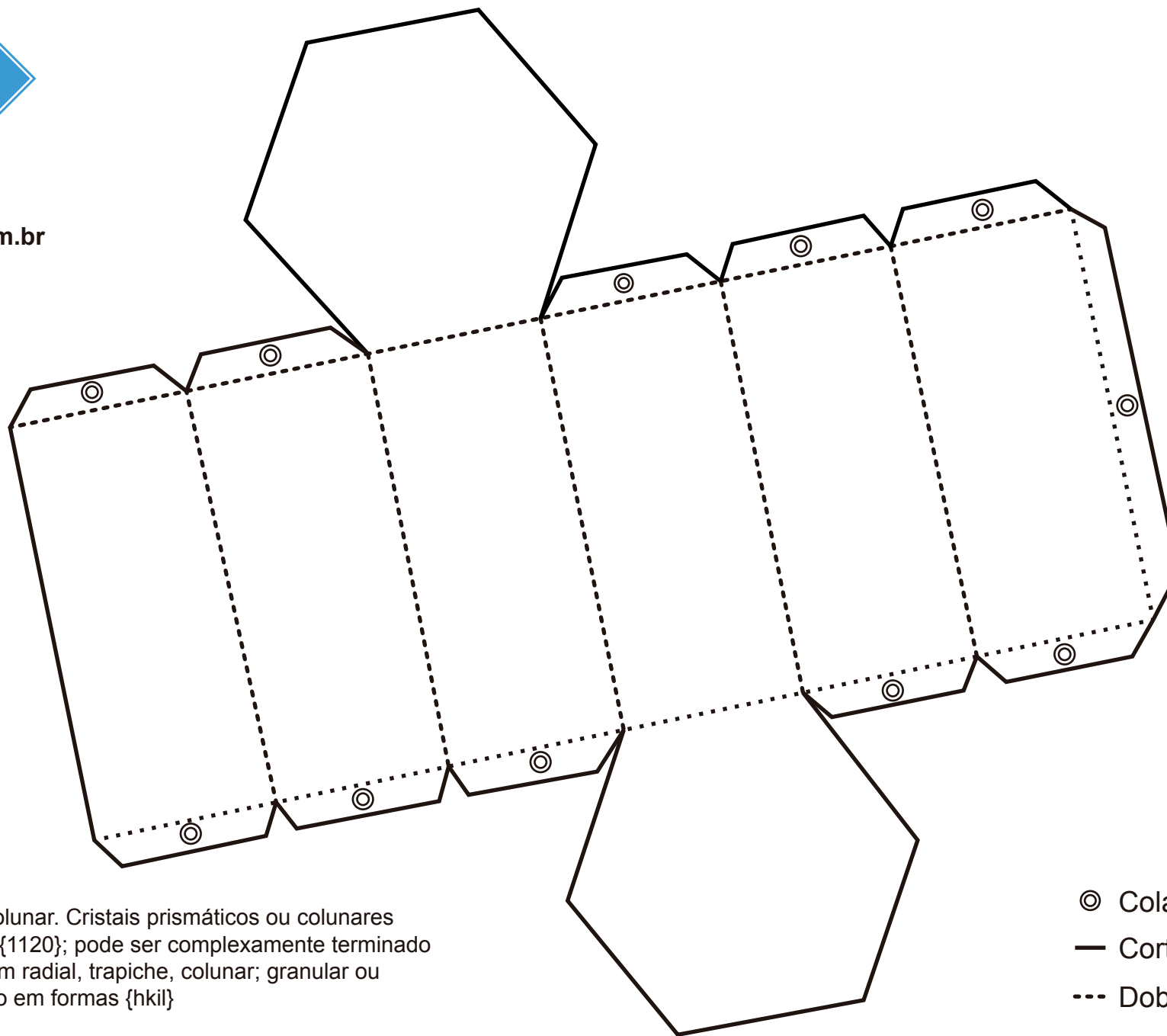




[www.museuhe.com.br](http://www.museuhe.com.br)



## Berilo

Hábito prismático a colunar. Cristais prismáticos ou colunares com  $\{1010\}$ ,  $\{0001\}$  e  $\{1120\}$ ; pode ser complexamente terminado em pirâmides. Também radial, trapiche, colunar; granular ou compacto. Geminação em formas  $\{hkil\}$

- ⊙ Colar
- Cortar
- Dobrar